

## Zwischenkolloquium RES-TMO – online 01.12.2020

**Bestandsaufnahme:**

**Best-Practice-Karte zur Erzeugung von erneuerbarer Energie am Oberrhein**

## Colloque intermédiaire RES-TMO – en visio 01.12.2020

**Etat des lieux:**

**Carte de bonnes pratiques pour la production d'énergie renouvelable dans le RS**



Regionale Energieversorgung und Speicherung  
in der Trinationalen Metropolregion Oberrhein  
Concepts Régionaux pour l'Energie et le Stockage dans  
la Région Métropolitaine Trinationale du Rhin supérieur

DEUTSCH-FRANZÖSISCH-  
SCHWEIZERISCHE  
OBERRHEINKONFERENZ



CONFERENCE  
FRANCO-GERMANO-SUISSE  
DU RHIN SUPERIEUR



Europäischer Fonds für regionale Entwicklung (EFRE)  
Der Oberrhein wächst zusammen mit jedem Projekt  
Fonds européen de développement régional (FEDER)  
Interreg: Dépasser les frontières projet après projet

Vulla Parasote - Geschäftsführerin / Directrice générale - TRION-climate e.V. - parasote@trion-climate.net

Gründungsmitglieder und/oder Finanzpartner | Membres fondateurs et/ou Partenaires financiers

In 2019:

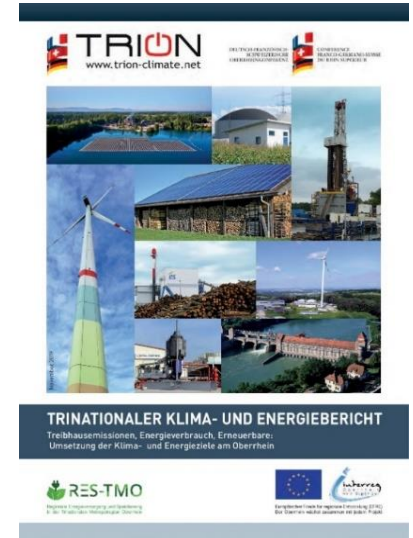
## Trinationaler Klima- und Energiebericht Treibhausgasemissionen, Energieverbrauch, Erneuerbare: Umsetzung der Klima- und Energieziele am Oberrhein

Erstmalige Identifizierung der Erzeugungsanlagen für erneuerbare Energie am Oberrhein mit einer installierten Leistung von min. 1 MW.

In 2020:

## Best-Practice-Karte der Erzeugungsanlagen für ErEn

Identifizierung und Präsentation der Erzeugungsanlagen mit einer Leistung von min. **300 kWel** und **1 MWth** (Inbetriebnahme bis 2019).



En 2019:

⇒ **459 ErEn-Anlagen – Installations d'EnR**

## Rapport trinational climat-énergie

**Gaz à effet de serre, consommation énergétique, énergies renouvelables:**

**Mise en œuvre des objectifs climatiques et énergétiques dans le Rhin supérieur**

Dans ce cadre, première identification des installations de production d'énergie renouvelable dans le Rhin supérieur d'une puissance installée minimale de 1 MW.

En 2020:

## Carte de bonnes pratiques des installations de production d'EnR

Identification et présentation des installations d'une puissance installée de min. **300 kWel** et **1 MWth**, qui ont été mises en service au plus tard en 2019.



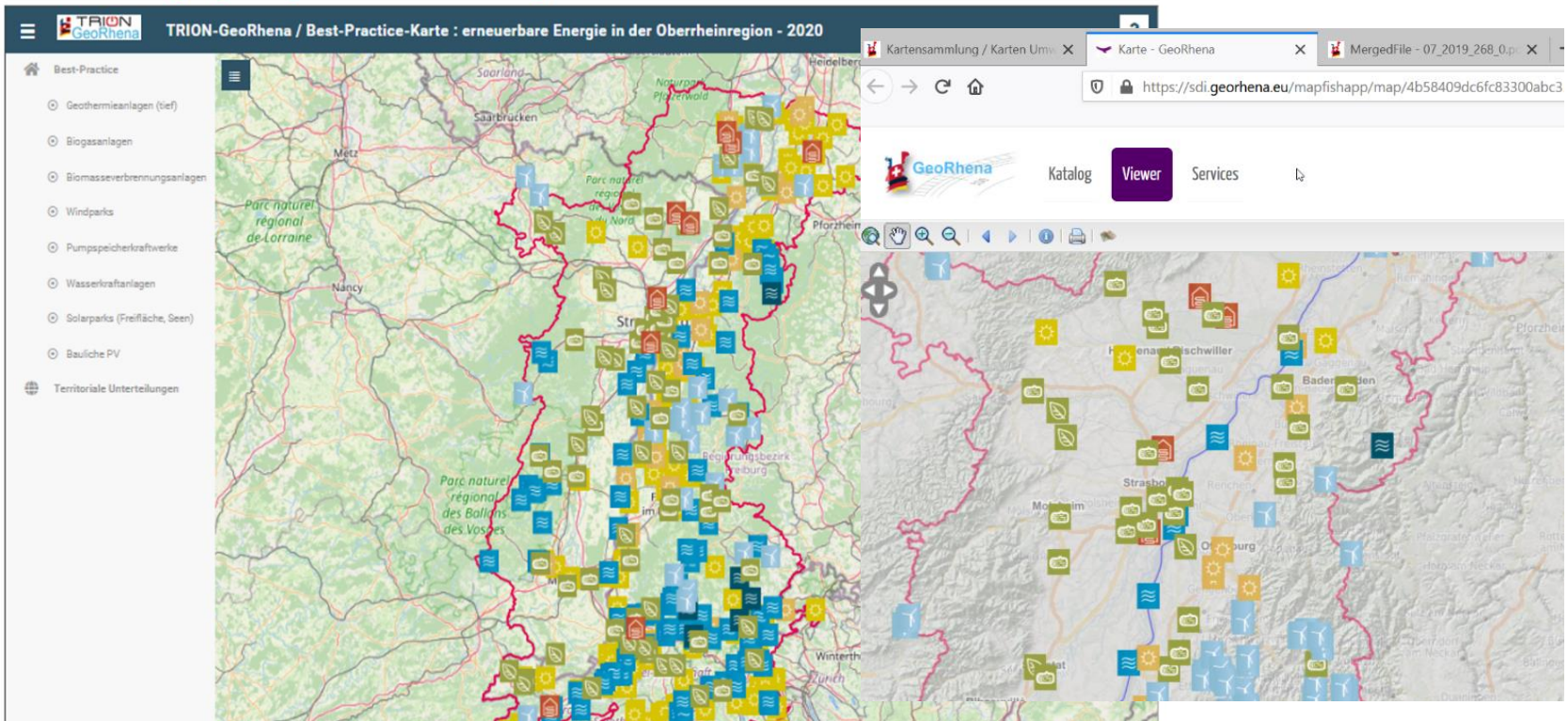
Kooperation mit dem Geografischen Informationssystem des Oberrheins  
Coopération avec le Système d'Information Géographique du Rhin supérieur



VEREIN MITGLIEDER AKTIVITÄTEN BEST PRACTICE

www.trion-climate.net  
www.georhena.eu

### Karte der Erzeugungsanlagen Erneuerbarer Energie am Oberrhein





## 118 Wasserkraftwerke / Centrales hydrauliques - 2.534 MWel - DE: 45 FR: 30 CH: 43

**26** große Wasserkraftwerke >10MW. Gesamtleistung von 2.438 MWel.

**46** Wasserkraftwerke > 500 kW - 10MW. Gesamtleistung von MWel 79 MWel.

**46** Kleinwasserkraftwerke > 300 kW - 500 kW. Gesamtleistung von MWel 17 MWel.

**26** Grandes centrales hydrauliques >10MW. Puissance totale de 2.438 MWel.

**46** Centrales hydrauliques de > 500 kW - 10 MW. Puissance totale de 79 MWel.

**46** Centrales hydrauliques de > 300 kW - 500kW. Puissance totale de 17 MWel.



## 141 Windräder / Eoliennes - 336 MWel - DE: 115 FR: 20 CH: 6

**15** Windparks >10MW mit 4-10 Windrädern. Gesamtleistung von 237 MWel.

**21** Windparks <10MW mit 1-3 Windrädern. Gesamtleistung von 99 MWel.

**15** Parcs éoliens >10MW avec 4-10 éoliennes. Puissance totale de 237 MWel.

**21** Parcs éoliens <10MW avec 1-3 éoliennes. Puissance totale de 99 MWel.

 **183 PV-Dachanlagen min. 300 kW / Photovoltaïque bâti - 144 MWel - DE: 108 FR: 8 CH: 67**

**2 Größten :** Solothurn-Neuendorf, Migros (7,8 MW) und BW-Philippsburg, Goodyear (7,4 MW)  
30 PV-Dachanlagen >1 MW , 57 mit einer Leistung zwischen 500kW-1MW, 94 mit 300 kW - 500kW.

**2 Plus grandes:** Solothurn-Neuendorf, Migros (7,8 MW) et BW-Philippsburg, Goodyear (7,4 MW)  
30 Installations >1 MW , 57 avec une puissance de 500kW - 1MW, 94 avec 300kW - 500kW.



 **27 Solarparks / Parcs solaires - 70 MWel - DE: 24 FR: 3**

**4 Solarparks >5MW (ca. 25.000 Module). Gesamtleistung von 30 MWel.**

Hohberg (9,9 MW), Vogtsburg (7,7 MW), Iffezheim (6,9 MW), Ungersheim (5,3 MW).

**4 Parcs solaires >5MW (env. 25.000 modules). Puissance totale de 30 MWel.**



## 6 Geothermieranlagen / Installations géothermiques - DE: 3 FR: 2+2 CH: 1

6 Geothermieranlagen in Betrieb, 2 in Bau im Raum Strasbourg. Potenzial der 8 Anlagen: 17MWel und 101MWth.

6 Installations géothermiques en service, 2 en construction près de Strasbourg. Potentiel de 17MWel et 101MWth.



## 37 Biogasanlagen / Installations biogaz - DE: 12 FR: 12 CH: 13

Einspeisung von Biogas ins Erdgasnetz und Verstromung (Gesamtleistung 12 MWel).

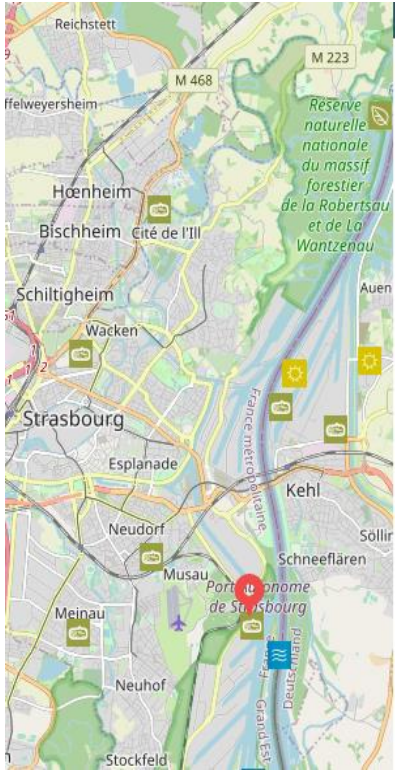
Injection dans le réseau de gaz et production d'électricité (Puissance totale de 12 MWel).



## 44 Biomasseheizkraftwerke / Centrales biomasse - 471MWth+32MWel - DE: 17 FR: 22 CH: 5

10 Kraftwerke min.10 MWth, darunter die der BEB in Kehl (68 MWth+12 MWel) und der IWB in Basel (50MWth).

10 Centrales de min. 10MWth, dont celles des BEB à Kehl (68 MWth+12 MWel) et des IWB à Bâle (50MWth).



## Centrale biomasse du Port autonome de Strasbourg

Sur le Port autonome de Strasbourg, l'Eurométropole et le Groupe Electricité de Strasbourg (ÉS) ont investi 42 millions de euros dans la mise en service en novembre 2016 de la centrale à cogénération biomasse

**Plus d'informations ici !**

**Puissance :** 37 MWth  
**Mise en place :** 2016  
**Gestionnaire :** Electricité de Strasbourg

<https://www.es-energies.fr>



©ES



## Biogas Niedergösgen

Im solothurnischen Niedergösgen, speist Energie 360° seit September 2017 Biogas aus Industrieabwasser ins lokale Gasnetz ein. Die neue Biogas-Aufbereitungsanlage reinigt und bereitet das Klärgas aus der erneuerten Abwasserreinigungsanlage der Pap..

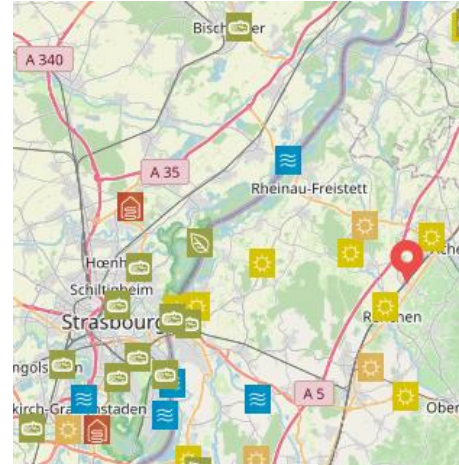
**Weitere Informationen finden Sie hier!**

**Leistung :** Gaz / Gas  
**Inbetriebnahme :** 2017  
**Betreiber :** Energie 360°

<https://www.energie360.ch>



©Energie 360°



## Photovoltaikanlage in Renchen

Die ADSOBA GmbH hat auf Industriedächern in Renchen eine der größten PV-Dachanlagen des Oberrheins installiert. Sie wurde in 2007 in Betrieb genommen. Mit einer Leistung von 1.460 kWp produziert sie jährlich fast 1,5 Millionen kWh Strom. Damit we..

**Weitere Informationen finden Sie hier!**

**Leistung :** 1,46 MWp  
**Inbetriebnahme :** 2007  
**Betreiber :** ADSOBA GmbH

<https://www.adsoba.de>



©ADSOBA GmbH

3 Beispiele aus der Best-Practice-Karte  
3 Exemples de la Carte de Bonnes Pratiques

Vielen Dank für Ihre Aufmerksamkeit.  
Je vous remercie pour votre attention.  
[parasote@trion-climate.net](mailto:parasote@trion-climate.net)