

Einfluss des Klimawandels auf die Forstwirtschaft des Oberrheins

L'économie du bois face au changement climatique



Paul Averbeck, Universität Koblenz-Landau

Offenburg, 29.03.2019



Fonds Européen de Développement Régional (FEDER)
Europäischer Fonds für Regionale Entwicklung (EFRE)

Dépasser les frontières : projet après projet
Der Oberrhein wächst zusammen, mit jedem Projekt





Warum Forstwirtschaft?

Im Gegensatz zu anderen Branchen:

- **stark auf ein stabiles Klima angewiesen**
 - **sehr lange Produktionszeiträume -> sehr langfristige Anpassung**
 - **volkswirtschaftlich wichtiger Rohstofflieferant:**
 - **FHP-Wirtschaft in RLP 51.000 Beschäftigte, 10 Mrd. € Umsatz**
 - **90% der Beschäftigten und der Wertschöpfung im sekundären Sektor**
- > Forstwirtschaft zusammen mit dem nachgelagerten Teil der Branche betrachten**

Gebiet und Methodik



Quelle: RalfZi <https://commons.wikimedia.org/wiki/File:PfWaldNVoges.jpg>

Sektor	FR	DE	Σ
Forstwirtschaft öffentlich	4	7	11
Forstwirtschaft privat	3	1	4
Holzverarbeitende Industrie	2	4	6
Holzbau und Handel	3	3	6
Σ	12	15	27

Interviews -> Wie sehen die relevanten Akteure das Problem



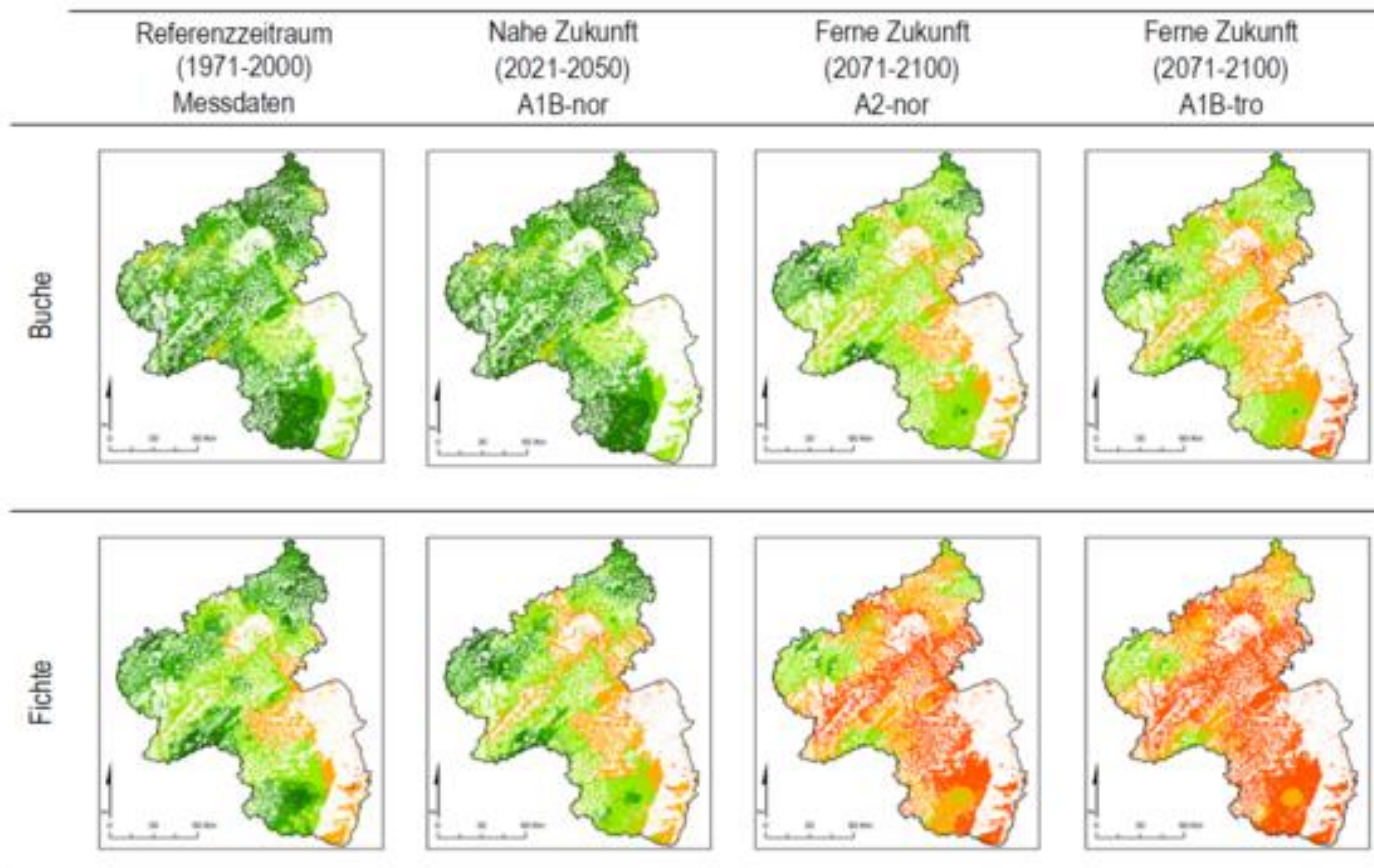
Klimawandel: was ändert sich?

Für den Forstsektor besonders relevant sind:

- **Steigende Temperaturen**
 - > häufigere und längere Hitzewellen
 - > kürzere Frostperioden
- **Sinkende Sommerniederschläge**
- **Zunahme von Extremwetterereignissen (Stürme, Starkniederschläge...)**



Folgen des Klimawandels: Baumarteneignung



Sturmwurf

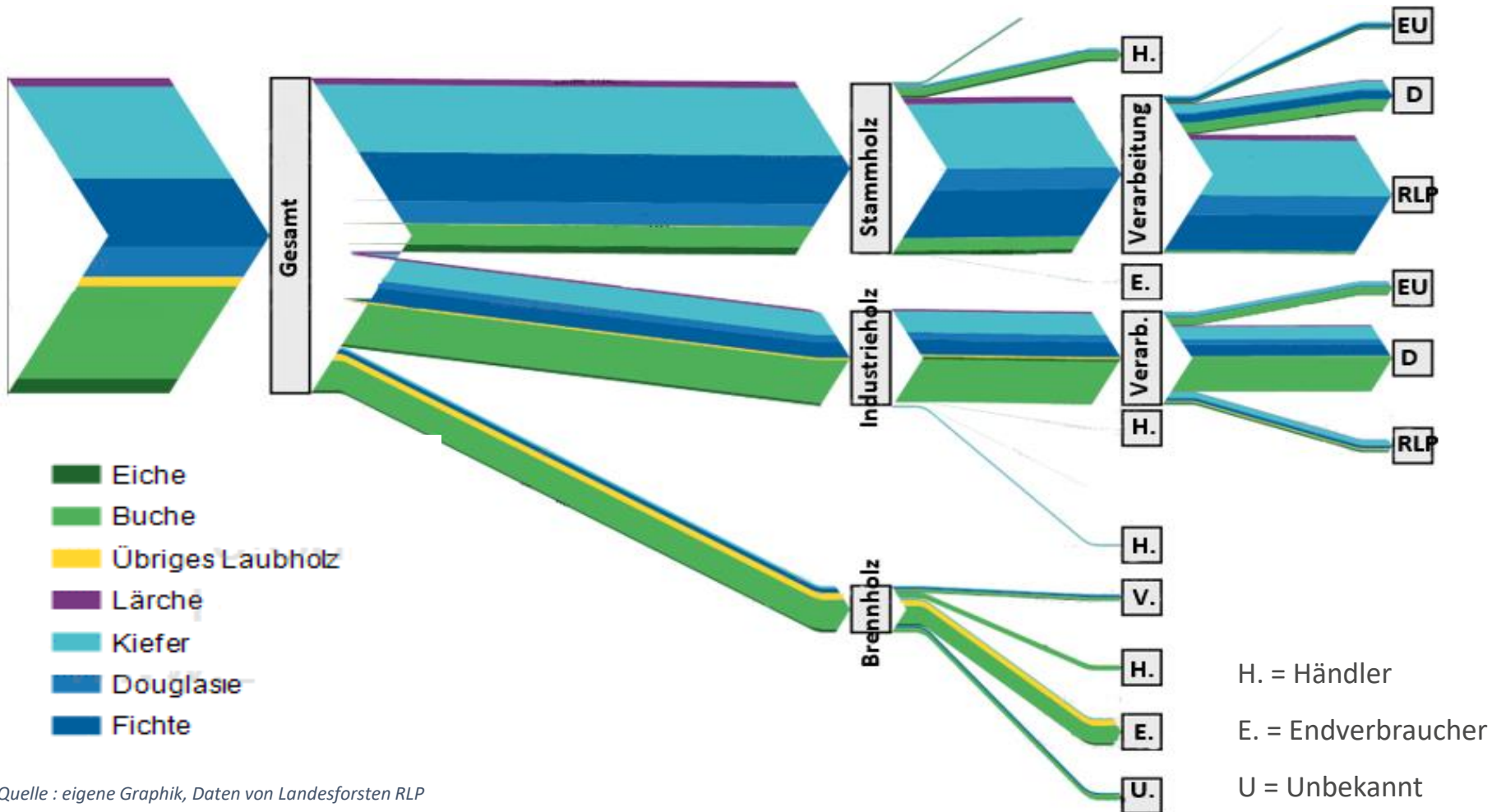
- **Holz geht verloren, quantitativ und qualitativ**
- **Unplanmäßige Holznutzung -> Überangebot und Preisverfall**
- **Sekundäre Schäden durch Insekten**
- **Steigende Erntekosten**



Schadinsekten und Krankheiten



Holzwirtschaft und Klimawandel





Anpassungsmaßnahmen

Forstwirtschaft:

- **Vorsicht bei besonders anfällige Arten -> nur auf besonders geeigneten Lagen + Frühzeitige Entnahme von Risikobeständen**
- **Risikostreuung durch artenreiche Mischwälder**

Holzwirtschaft:

- **Optimierung der Rohstoffnutzung z.B. Kaskadennutzung**
- **Innovationen zur Nutzung von Laubholz (bes. Buche)**

Vielen Dank für Ihre Aufmerksamkeit!

Merci pour votre attention!

Kofinanzierende Partner / Partenaires cofinanceurs



Fonds européen de développement régional
(FEDER)
Europäischer Fonds für regionale Entwicklung
(EFRE)



Schweizerische Eidgenossenschaft
Confédération suisse
Confederazione Svizzera
Confederaziun svizra



Kanton Basel-Stadt



INSTITUT NATIONAL
DES SCIENCES
APPLIQUÉES
STRASBOURG



TRION
www.trion-climate.net



Universität
Basel



UNIL | Université de Lausanne

Assoziierte Partner / Partenaires associés



Deutscher Wetterdienst
Wetter und Klima aus einer Hand



ITA
INSTITUT FÜR
TECHNOLOGIE UND ARBEIT



RHEINLAND-PFALZ
KOMPETENZZENTRUM
FÜR KLIMAWANDELFOLGEN



TECHNISCHE UNIVERSITÄT
KAISERSLAUTERN